

**COMPTE RENDU DE L'OPERATION DE SUIVI NOCTURNE  
DE LA POPULATION DE LIEVRES COMMUNS**

**sous la responsabilité des associations de chasse communales  
de ST PIERRE DE CHANDIEU, CHAPONNAY et MARENNES  
(Mois de Février 2023)**

**1 - OBJECTIF DE L'OPERATION**

- Apprécier l'abondance de la population de lièvres présente sur ces trois communes.
- Comparer les résultats de ce comptage avec les secteurs de référence mis en place pour chaque unité de gestion lièvre dans le cadre du protocole départemental de suivi de population de lièvres.
- Former les associations de chasse du Rhône à des activités techniques suivant un protocole mis en place par la Fédération Départementale des Chasseurs du Rhône et de la Métropole de Lyon en collaboration avec la Direction Départementale des Territoires.

**2 - METHODE**

Il s'agit d'une méthode d'observation nocturne qui consiste à effectuer un parcours empruntant les chemins carrossables et quadrillant au mieux le territoire. Le véhicule avance à faible vitesse (environ 10 km/heure), on doit détecter « par corps » la présence de lièvres à l'aide de deux phares de forte puissance qui éclairent de chaque côté du véhicule. Deux personnes sont nécessaires pour diriger les faisceaux.

L'opération est répétée trois soirs de suite et respecte le protocole de suivi nocturne des populations de lièvres mis en place par l'Office National de la Chasse et de la Faune Sauvage.

Tous les participants sont assis et attachés avec le véhicule muni d'un gyrophaire.

MATERIEL

**Véhicule tout chemin + 2 PHARES 100 W.**

**3 - CIRCUIT**

Le circuit mis au point est approximativement représentatif pour l'ensemble du territoire des associations, hormis les zones boisées qui ne sont pas visitées. Il a été évité de passer deux fois sur une même zone afin de limiter les risques de double comptage.

Ce circuit est d'une longueur de 49 km dont 44 km favorables à l'observation des lièvres répartis en 18 km sur St Pierre de Chandieu, 14.5 km sur Chaponnay et 13.5 km sur Marennes.

**4 - DEROULEMENT DE L'OPERATION**

Le recensement est effectué aux mêmes heures, pendant trois soirées consécutives.

**DATES****CONDITIONS**

20/02/23

Temps clair, bonne visibilité.

21/02/23

Temps clair, bonne visibilité.

22/02/23

Temps clair, bonne visibilité.

Participation

Minimum d'un chasseur formé par la FDCRML et nommé par arrêté préfectoral par soirée et par commune avec un maximum de participants ne dépassant le nombre de places inscrit sur la carte grise du véhicule.

<b>Association</b>	<b>Nom</b>	<b>Prénom</b>
St Pierre de Chandieu	Gilibert	Denis
St Pierre de Chandieu	Guyon	Laurent
Chaponnay	Viollet	Jean
Chaponnay	Blond	Daniel
Marennes	Choppard	Nicolas
Marennes	Gayvallet	Alain
Marennes	Bullion	Patrick

## 5 - RESULTATS

Ont été vus :

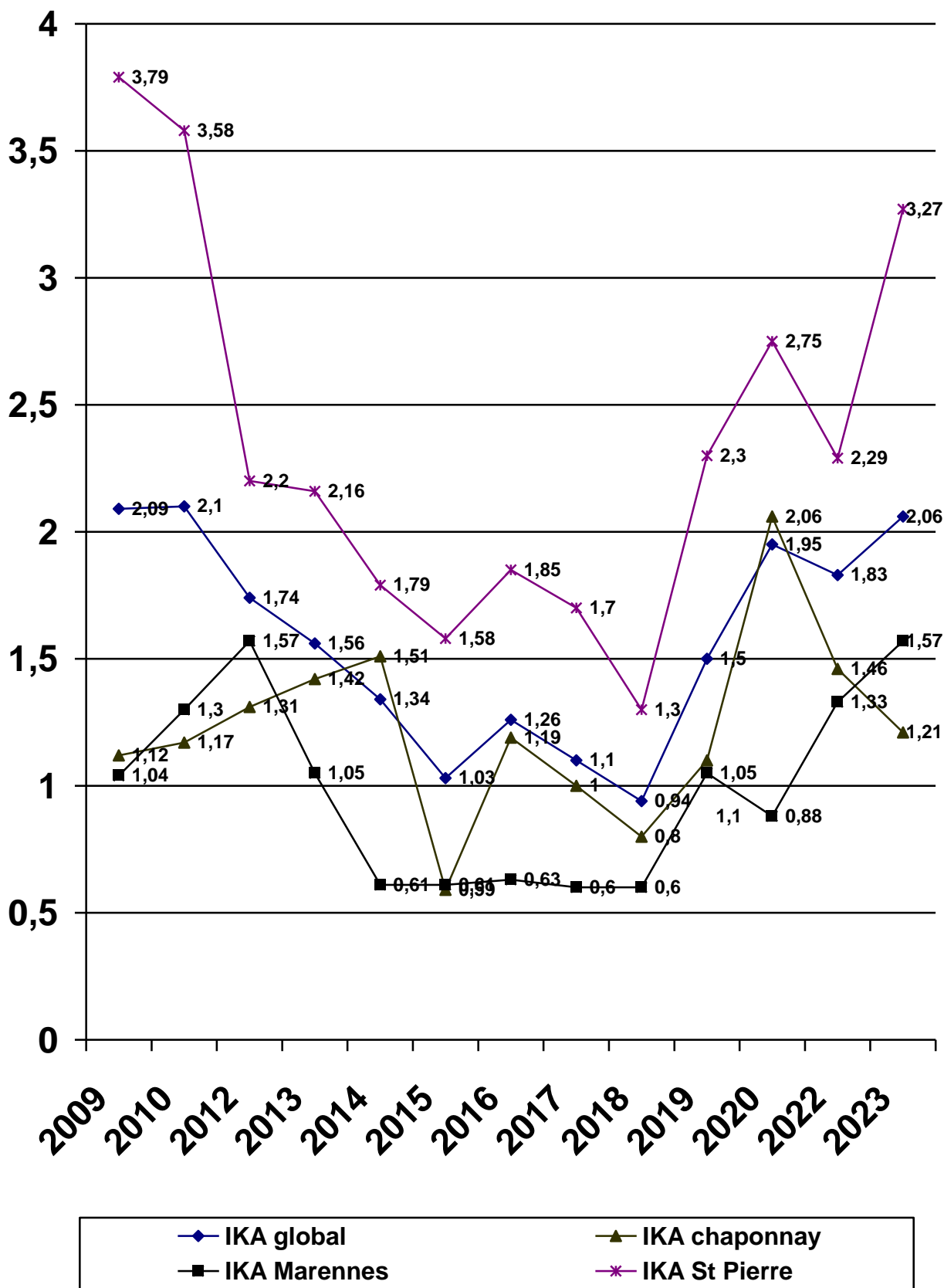
	20/02/23	21/02/23	22/02/23
<b>Lièvre</b>	<b>62</b>	<b>78</b>	<b>133</b>
Lapin	1	7	2
Renard	18	18	18
Chat domestique	2	3	1
Chevreuil	31	16	35
Chouette Hulotte	1	1	
Blaireau		1	1
Fouine		1	
Ragondin			3
Héron cendré	1		

## 6 – COMPARAISON DES RESULTATS

L'indice kilométrique d'abondance correspond à la moyenne du nombre de lièvres observés sur les trois soirées divisée par le nombre de kilomètres parcourus soit  $91 : 44 \text{ km} = 2.06$  lièvres/km.

### Tableau récapitulatif

	St Pierre de Chandieu	Chaponnay	Marennes	<b>TOTAL</b>
Kilomètres	16	14.5	13.5	<b>44</b>
Nbre lièvres observés la meilleure soirée	65	31	37	<b>133</b>
Moyenne du nbre lièvres observés sur 3 soirées	52.33	17.66	21	<b>91</b>
IKA meilleure soirée	4.06	2.13	2.74	<b>3.02</b>
IKA	3.27	1.21	1.55	<b>2.06</b>



## **7 – CONCLUSION**

Les résultats du nombre de lièvres observés sont globalement meilleurs que l'année dernière. Une progression du nombre de lièvres observés est remarquée sur les communes de Marennes et St Pierre de Chandieu.

Avec 43 % de jeunes aux tableaux de chasse, la reproduction a été mauvaise cette année et avec une gestion cynégétique adaptée, la population semble stabilisée dans ses effectifs observés.

C'est la sixième année consécutive que la reproduction semble mauvaise.

En complément, nous ne pouvons qu'inciter les associations de chasse à continuer d'adhérer à l'analyse par radiographie des pattes des lièvres prélevés le premier jour de chasse afin de connaître la qualité de la reproduction et ainsi d'adapter la pression de chasse.

Jérôme BERRUYER.  
Service Technique

### **Destinataires :**

- ☞ Associations de chasse du St Pierre de Chandieu, Chaponnay et Marennes.
- ☞ M. COURSAT, Administrateur
- ☞ DDT
- ☞ Mairies concernées