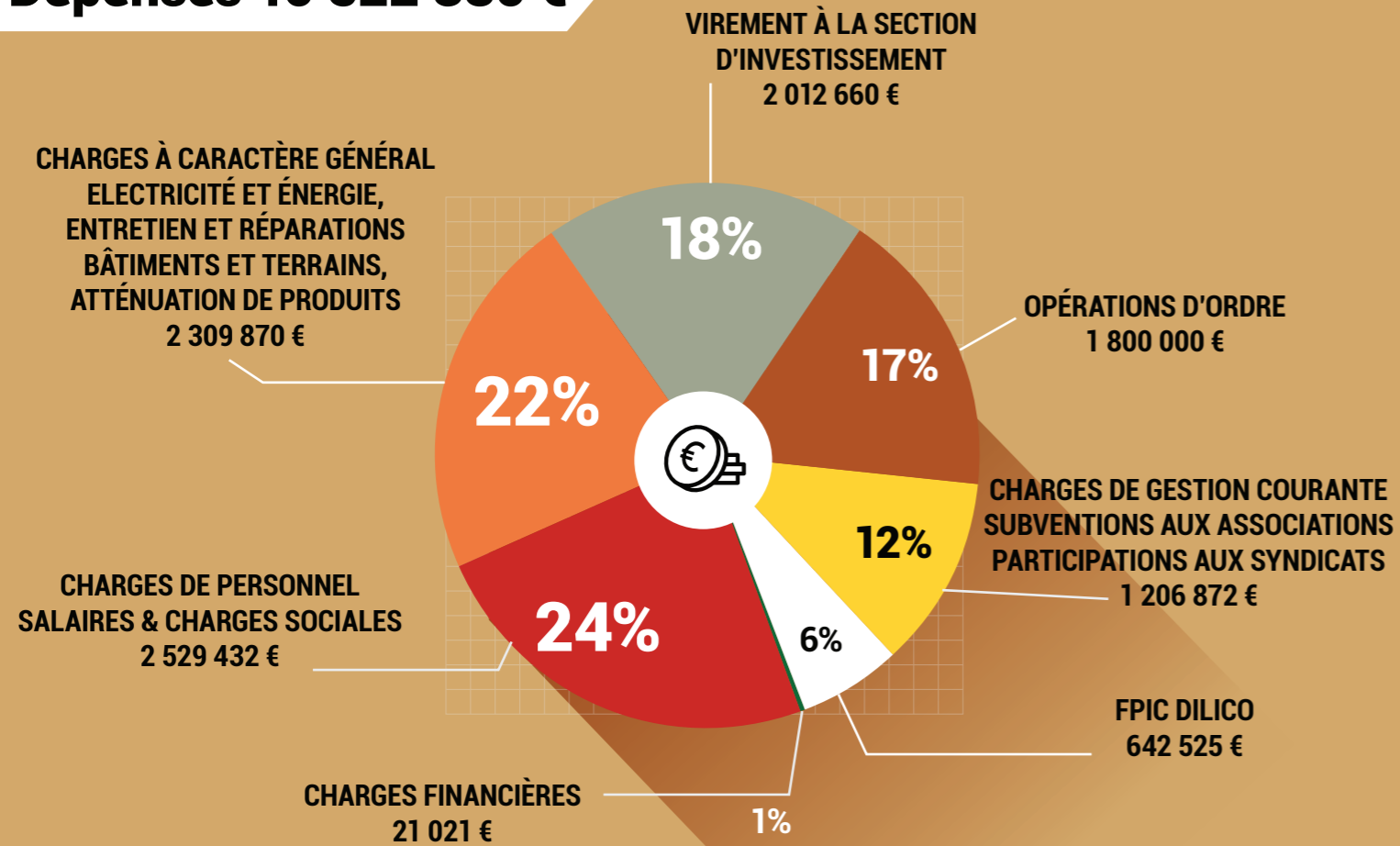


# Budget 2025 FONCTIONNEMENT

La section de fonctionnement regroupe toutes les dépenses nécessaires au fonctionnement des services de la commune, c'est-à-dire les dépenses incompréhensibles.

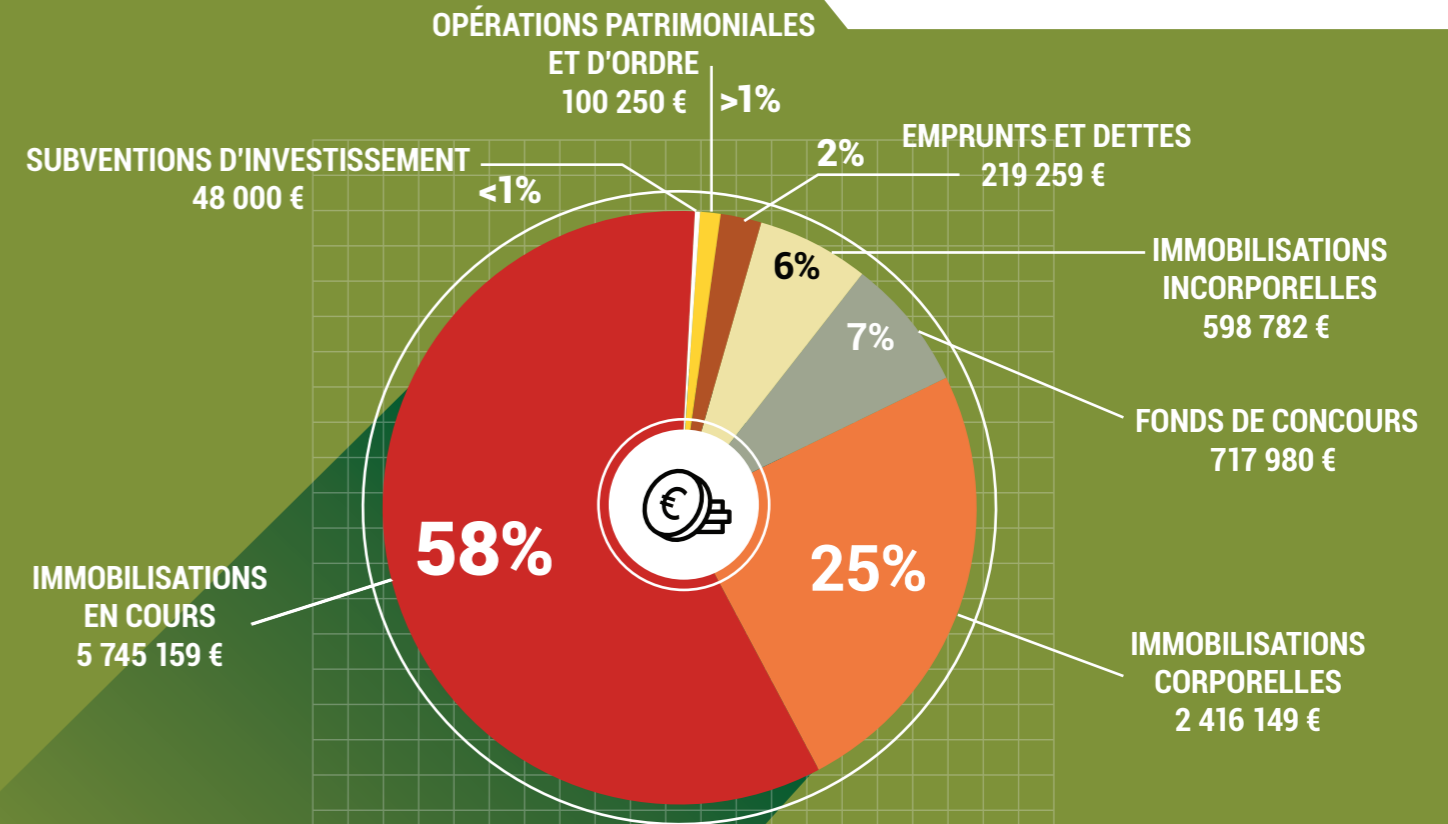
**Dépenses 10 522 380 €**



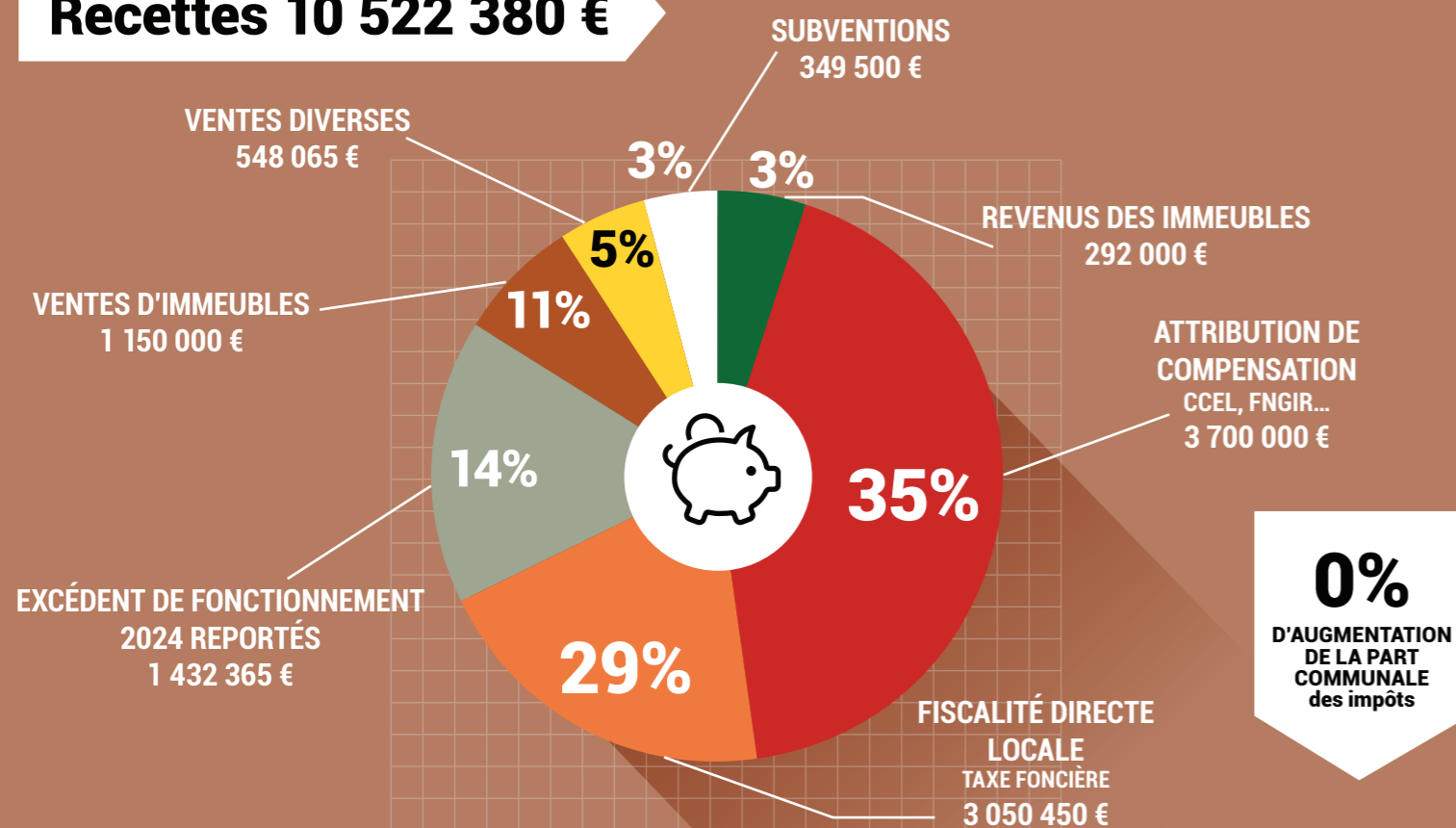
# Budget 2025 INVESTISSEMENT

Les dépenses d'investissement comprennent essentiellement des opérations qui se traduisent par l'achat de matériel durable, construction ou aménagement de bâtiments et travaux d'infrastructure.

**Crédits 9 845 579 €**



**Recettes 10 522 380 €**



**Recettes 9 845 579 €**

